

萊茵河夢幻冬季  
聖誕市集11&12天  
2025.11.22



Merry Christmas

翡翠  
假期



## Emerald Cruises 翡翠河輪

### 將探索、健康和世界一流的服務交織在一起

是現代探險和奢華旅行體驗的終極結合，帶領我們的客人穿越世界各地的河流和海岸線。當您乘坐我們的內河巡航星艦或遠洋豪華郵輪之一航行時，您將在奢華舒適的環境中探索世界所提供的一切，每艘郵輪的設計都以您為中心，擁有時尚的內飾並與世界相得益彰-一流的便利設施。

房間以讓旅人有如回到家一般的舒適自在為設計理念，藉由大面窗戶，將溫暖的陽光引入房內，營造出有家的溫馨感，而獨立空調則可依個人喜好調整，在房裡，旅人可完全放鬆休息，由讓人完全放鬆為設計概念出發，規劃出衛浴空間及搭配精選的盥洗用品。提供免費WIFI，讓您與親友分享精彩旅程。



#### 全程專業服務

包括行程服務，中文菜單，  
中文導遊講解



#### 船票一價全含

船票 + 碼頭接送機服務 + 岸  
上遊覽 + 中文導遊服務 + 船  
上餐食 + 餐間飲料(酒水) +  
小費



#### 奢享的舒適行程

免去了每日坐車和收拾  
行李的煩惱



#### 奢華餐飲

包括多道菜的早午晚餐菜單  
選擇、特別安排中式餐點，  
讓旅途更加溫馨舒適



#### 途經 5 個國家

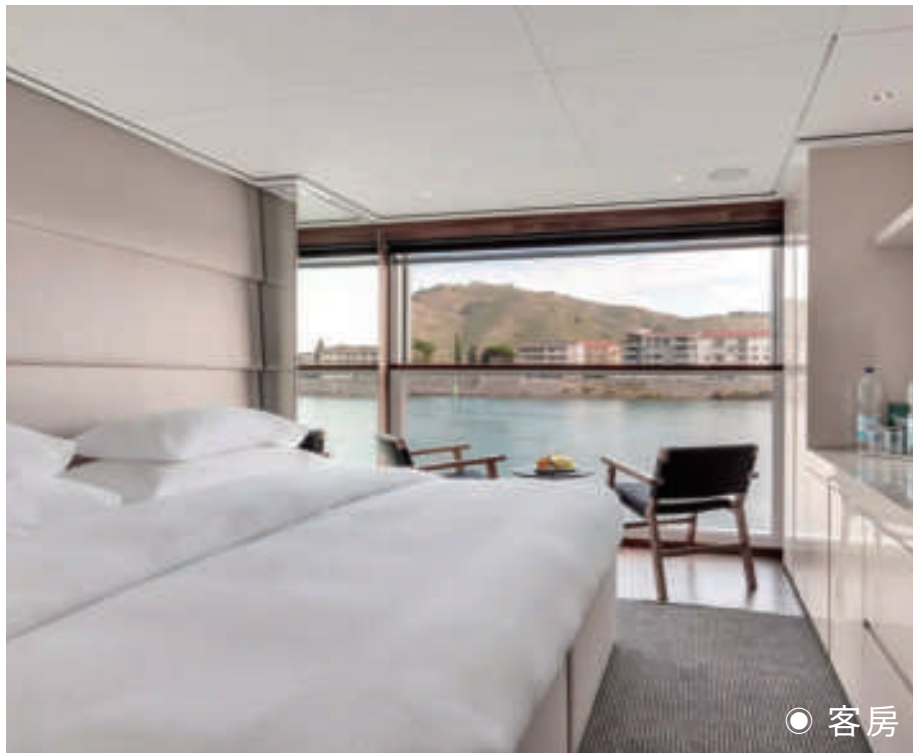
瑞士、德國、法國、荷蘭  
列支敦斯登



#### 免費 WIFI

船上免費 WIFI





◎ 客房



◎ 餐廳



◎ 游泳池

## *Emerald Sky*



◎ 餐廳



◎ 酒吧



◎ 公共區域

# 甲板圖

▪ Emerald Sky 翡翠天空號



# 客 艙 類 別

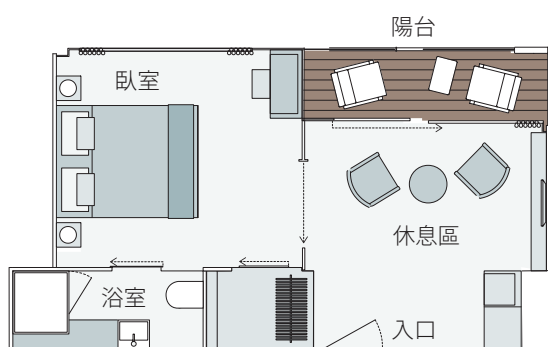
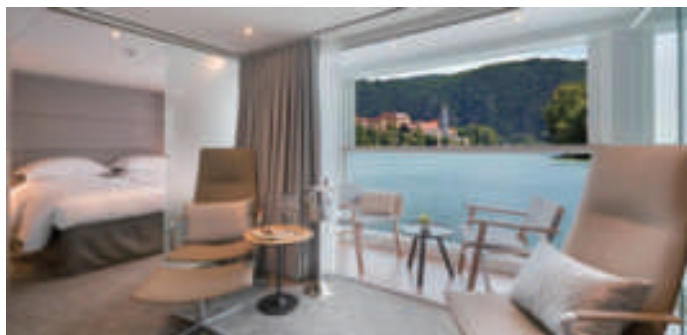
3樓	
SA	總統套房
S	豪華陽台套房
A	全景露臺套房

2樓	
B	全景露臺套房

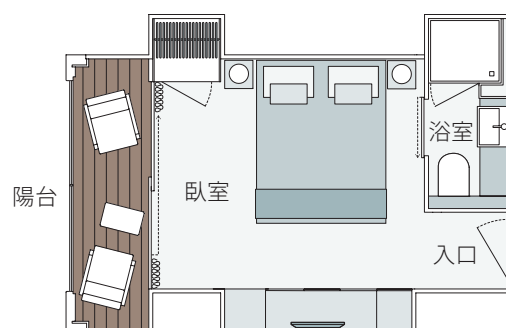
1樓	
D	翡翠客房

# 房型介紹

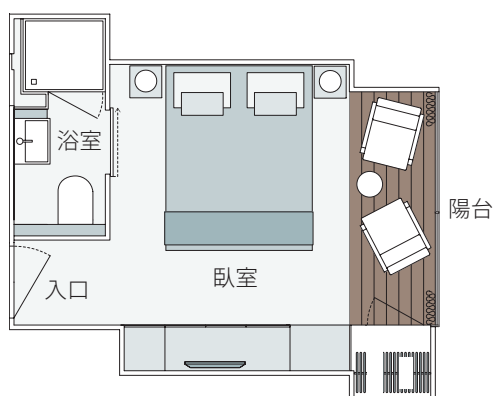
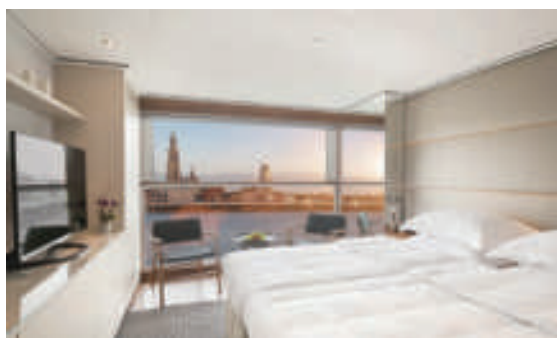
## 總統套房



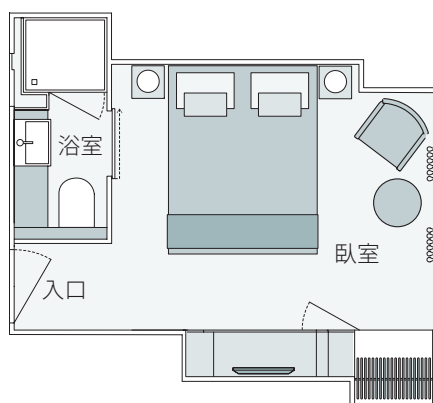
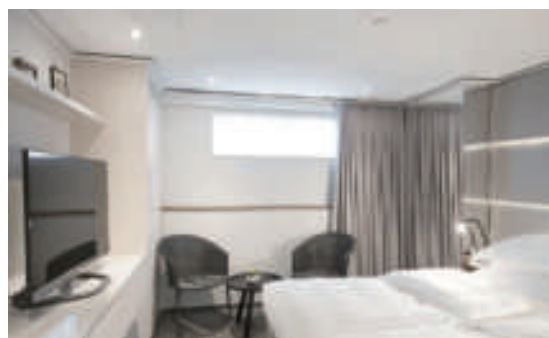
## 豪華陽台套房



## 全景露臺套房



## 翡翠客房





# Cologne



## ❄ 科隆

科隆是德國第四大城市，這裡在聖誕季節時更是熱鬧非凡，最受矚目也是最多人造訪的，莫過於座落在科隆大教堂前的聖誕市集，不過科隆的聖誕市集可不僅僅只有一個，而是多個，且各具特色。

以科隆大教堂為背景，展開了科隆市中心最大的聖誕市集，這也是來到科隆最不可錯過的聖誕市集，每年吸引超過四百萬名來自世界各地的遊客。在這個冬季仙境中，城市變身成一片閃爍的燈光，到處都瀰漫著熱紅酒和香甜栗子的誘人香氣，充滿節慶歡愉的氛圍～



# Heidelberg



## ❄ 海德堡

海德堡建於1386年，時值神聖羅馬帝國時期，德國最古老的大學城。海德堡城堡遺跡也是阿爾卑斯山以北最重要的文藝復興建築，堡內還可見到著名世界最大的大葡萄酒木桶。城內主要觀光活動是爬上位於高出內卡河 200 米的王座山上海德堡城堡，俯視一片紅屋頂的海德堡老城，以及逛逛純樸但有很多連鎖商店和餐廳的舊城區。

海德堡地方不大，基本上步行就能把主要景點逛完，而沿著舊城區大街一直走下去就能走到聖誕市集。







# Strasbourg



## ❄ 史特拉斯堡

史特拉斯堡有「聖誕節之都(Capital of Christmas)」之稱，當地的聖誕市集當然不容錯過！史特拉斯堡聖誕市集堪稱法國最古老、最大的聖誕市集，由十多個小市集、共三百多個攤檔組成，每個小市集都有不同主題。



市集聚集在史特拉斯堡舊城區，史特拉斯堡主教座堂、克勒貝爾廣場、小法國區等都是必去景點。千年歷史古城史特拉斯堡有不少中古世紀建木屋和巴洛克風格砂岩建築，1988 年被列入聯合國世界文化遺產，更是首次有城市的整個市中心區域獲此榮譽。晚上聖誕市集與建築物亮燈後，就像走進通話世界一樣，非常夢幻！







# Ravenna Gorge



## ❄️ 拉文納峽谷

黑森林內的一個峽谷，拉文納河 (Ravenna) 流經其中。峽谷的上端是 Großjockenmühle 磨坊，其歷史可追溯至 1883 年，是一座受保護的古蹟。拉文納大橋是一座鐵路高架橋，該橋橫跨拉文納峽谷，橋下每年會舉辦神秘浪漫的聖誕市集。

拉文納聖誕市集由高黑森林14個地區共同組成的高黑森林旅遊公司創辦，由於拉文納峽谷風景優美，可仰望高約40公尺的拉文納大橋上飛馳而過的火車；此外1770年奧地利皇后瑪麗安托瓦內特曾經在婚禮途中停靠此地、德國文學史上排名第一的人——歌德，也曾經在這個小鎮住過，此地的美麗別緻的景色以及歷史人文的元素造就了獨具一格的聖誕市集盛會。

北海

荷蘭

德國

比利時

萊茵河

法國

瑞士

圖示說明

----- 航線

----- 遊覽車

----- 河輪

阿姆斯特丹

轉機點←桃園/高雄

科隆

科布倫茲

盧森堡

海德堡

史特拉斯堡

布賴薩赫

黑森林

巴塞爾

蘇黎世

森蒂斯峰

列支敦斯登

轉機點→桃園/高雄





# 行程安排

## DAY 01 [11/22] ❄️ 桃園/高雄 - 轉機點

今晚於桃園機場集合，在空服員親切的問候聲中，搭乘豪華客機經轉機點後飛往荷蘭阿姆斯特丹。

🍴 早餐：XXX | 午餐：XXX | 晚餐：XXX

🛏 夜宿機上



## DAY 02 [11/23] ❄️ 轉機點 - 阿姆斯特丹(登船)

今早滿懷著期待的心情飛機緩緩降落在有著北方威尼斯之稱的荷蘭首都阿姆斯特丹。入境歐盟後將驅車前往阿姆斯特丹最熱鬧的【水壩廣場】以及著名的【紅燈區】。我們將再次一覽北方威尼斯的風采，自由活動結束後我們會步行前往阿姆斯特丹的中國城區，也是許多香港電影的取景地。用完午餐後我們將會在下午陸續登船。

🍴 早餐：飛機上享用 | 午餐：當地餐廳 | 晚餐：河輪上享用

🛏 夜宿河輪





## DAY 03 [11/24] ❄️ 阿姆斯特丹

今早我們將搭乘【遊船】遊覽總長超過100公里的【阿姆斯特丹運河】，此運河曆經了上百年的開鑿及維護，使得阿姆斯特丹有著北方威尼斯的稱號。這些運河造就了如畫的城市景觀，同時也憑藉其風景如畫的運河網絡、豐富的歷史和熱鬧的文化景觀，於2010年被列入聯合國教科文組織的世界遺產。

🍴 早餐：河輪上享用 | 午餐：河輪上享用 | 晚餐：河輪上享用

🛏 夜宿河輪



## DAY 04 [11/25] ❄️ 科隆

今天下午我們將前往探索德國最古老的城市之一【科隆】的老城區，將會用步行的方式一路走到建造歷時632年，有著永遠的工地之稱的【科隆大教堂】。在這邊將會給大家非常充足的自由活動時間來細細品味這座城市的聖誕氣息，甚至用完晚餐後也可以再上岸感受夜晚的聖誕燈光。

🍴 早餐：河輪上享用 | 午餐：河輪上享用 | 晚餐：河輪上享用

🛏 夜宿河輪









## DAY 05 [11/26] ❄️ 科布倫茲

今天我們將徒步走過這座城市最特別的萊茵河、美因河兩河交界之處—【德意志之角】。這裡有著德意志人民的精神象征，第一位德意志帝國皇帝威廉一世的巨大雕像。雕像眺望著德意志之角的兩河交界處，讓人清晰的感受到他當年滿懷著雄心壯志統一四分五裂的德意志民族的決心。接著我們將步行遊覽這座自羅馬時期就建成的城市，當然，有興趣的貴賓也可以自行搭乘纜車前往德意志之角對岸的帝國城堡進行參觀。

🍴 早餐：河輪上享用 | 午餐：河輪上享用 | 晚餐：河輪上享用

🛏 夜宿河輪





## DAY 06 [11/27] ❄️ 海德堡

今天我們將參訪著名的【海德堡城堡】，這座城市是德國最古老的大學城，始建於神聖羅馬帝國時期。參訪完海德堡城堡後我們也會好好的逛這座激發了無數藝術家、作家及詩人的海德堡老城。晚上用完晚膳後，我們將會停泊在萊茵河畔的小鎮港口，讓各位貴賓體驗最地道的聖誕市集，感受聖誕絢爛的燈光，充滿聖光的戲劇表演及詩歌演唱，品嚐美味的熱紅酒，看盡各式各樣的手工藝品小鋪。

🍴 早餐：河輪上享用 | 午餐：河輪上享用 | 晚餐：河輪上享用

🛏 夜宿河輪





## D A Y 07 [11/28] ❄️ 史特拉斯堡

今天我們將來到歐洲最美小鎮之一的【史特拉斯堡】，這裡自古羅馬時期便已建城，1988年即列入世界教科文組織的世界文化遺產。各式精美的建築圍繞著老城運河，河光粼粼中美麗的倒影完全的反射出從中世紀、文藝復興、浪漫主義風格的建築遺產。史特拉斯堡同時也是世界上第一個有聖誕市集的城市，從16世紀發展至今，每年都有超過300個聖誕木屋店鋪等著各位貴賓前往發掘其中的小物並感受最原始的聖誕市集氛圍。

🍴 早餐：河輪上享用 | 午餐：河輪上享用 | 晚餐：河輪上享用

🛏 夜宿河輪









## DAY 08 [11/29] ❄️ 布萊薩赫 - 拉文納峽谷

今天將參觀萊茵河小鎮布賴薩赫，位於兩國之間，也被稱為通往德國黑森林地區的門戶。

下午，我們將駕車穿過黑森林高地，前往位於拉文納峽谷 (Ravenna Gorge)，這裡風景優美，也是歷史與傳統的融合之地。1770 年，瑪麗安托瓦內特 (Marie Antoinette) 在前往與國王路易十六 (Louis XVI) 舉行婚禮的途中，曾在此停靠過 52 輛裝飾精美的馬車。還有機會俯瞰位於 40 公尺高的拉文納高架橋下方如明信片般的聖誕市集，黑森林特產的神奇香氣和在那裡出售的獨特手工製作的區域產品將令您驚嘆不已。

🍴 早餐：河輪上享用 | 午餐：河輪上享用 | 晚餐：河輪上享用

🛏 夜宿河輪













## DAY 09 [11/30] ❄️ 巴塞爾(離船) - 蘇黎世

我們將在今早9:00滿懷著不捨的心情離船，接著遊覽三國交接之城—【巴塞爾】，我們將會看到三國交界紀念碑，也將在巴塞爾城區進行遊覽觀光。在這座從舊石器時代就有居民的城市中體驗被稱為瑞士文化首都的風情。這座城市的大學也是瑞士的第一所大學。

離開巴塞爾後我們將前往【蘇黎世】參觀這座如畫一般的繁華都市，依偎著阿爾卑斯山冰川融化的蘇黎世湖畔，漫遊著城市的林蔭大道，欣賞著周邊的特色建築，感受典型的歐洲人生活。然後回到今晚的飯店住宿，打包好紀念品準備搭乘隔天的飛機。

🍴 早餐：河輪上享用 | 午餐：當地餐廳 | 晚餐：當地餐廳

🛏️ Hyatt Place Zurich Airport The Circle 或同級



## D A Y 10 [12/01] ❄️ 蘇黎世 - 轉機點

溫柔包好繽紛的紀念品，以及難忘的旅遊回憶，隨後前往蘇黎世機場辦理登機手續，我們即將踏上歸途。

🍴 早餐：飯店內享用 | 午餐：飛機上享用 | 晚餐：飛機上享用

🛏 夜宿機上



## D A Y 11 [12/02] ❄️ 轉機點 - 桃園/高雄

今日抵達桃園機場，結束這特別的歐洲河輪11日之旅，並期待與您下一次的見面。

🍴 早餐：飛機上享用 | 午餐：XXX | 晚餐：XXX

🛏 溫暖的家

【行程圖片僅供參考；行程會因班機、住宿安排而有所變動，請依出發前說明會資料為主；而當地亦會因氣候、交通等因素更動行程或餐廳次序，本公司保有調整之權利。】



## 搭乘國泰航空-12天

### DAY 10 [12/01] ❄️ 蘇黎世 - 列支敦士登 - 森蒂斯峰 - 蘇黎世

搭火車抵達世界上最小國之一——列支敦士登，然後搭乘小火車遊覽，進行自由活動。

下午我們將前往雲層之上的森蒂斯峰，這傳奇的山脈給予部份歐洲最迷人的自然風光，我們將搭乘纜車登上山峰，在皚皚白雪的美景下眺望六個國家的獨特全景。

🍴 早餐：飯店內享用 | 午餐：當地餐廳 | 晚餐：當地餐廳

🛏️ Hyatt Place Zurich Airport The Circle 或同級









## DAY 11 [12/02] ❄️ 蘇黎世 - 轉機點

溫柔包好繽紛的紀念品，以及難忘的旅遊回憶，隨後前往蘇黎世機場辦理登機手續，我們即將踏上歸途。

🍴 早餐：飯店內享用 | 午餐：飛機上享用 | 晚餐：飛機上享用

🛏️ 夜宿機上



## DAY 12 [12/03] ❄️ 轉機點 - 桃園/高雄

今日抵達桃園機場，結束這特別的歐洲河輪12日之旅，並期待與您下一次的見面。

🍴 早餐：飛機上享用 | 午餐：XXX | 晚餐：XXX

🛏️ 溫暖的家

【行程圖片僅供參考；行程會因班機、住宿安排而有所變動，請依出發前說明會資料為主；而當地亦會因氣候、交通等因素更動行程或餐廳次序，本公司保有調整之權利。】

### 參團須知與訂金說明

1. 費用：由於機票訂位艙等以及住宿等級的不同，團費會有所不同，確切團費請洽業務專員協助解答。
2. 團費包含：全程機票、住宿、餐食(自理除外)、行程中安排之入內參觀景點門票、以及各機場燃油等稅金、刷卡和簽證費，並含司機、導遊、領隊小費。
3. 團費不含：陸地行程之飯店床頭與行李搬運費用(3-5歐/件) ...等禮貌性質性的小費，此行程中未列出的項目及其他私人消費。
4. 報名後即可保留團位，並請於三日內繳交訂金。如遇團體額滿或限期開票之特殊狀況，煩請於隔日繳交訂金，以利完成報名手續。
5. 團費報價以雙人房(2人一室)為主，歡迎您結伴參加；若單人報名，須付擔全程單人房差額。※旅途上偶遇志同道合的夥伴也許能增添旅行的精彩，會協助安排同性團友共用一室或同性領隊同房，若能順利調整，則免收單人房差額；**若無法覓得合住的同性旅客，需補單人房差。**
6. 單人房加價是指「單人指定入住一間單人房之房價差，而不是付房價差即入住雙人房型，單人房為一人使用空間，通常較雙人房小。  
由於各國飯店在預訂房間時皆有一定的規則及限制，本司盡力追求最好的住宿體驗，並向飯店提出您的需求，但無法保證飯店一定可以配合，若遇飯店的團體房無法指定連通房、或同行親友無法指定住在同樓層或鄰近房間之情事，敬請見諒。
8. 飯店如因建築方式造成房間規格差異，或飯店善意升等造成房間大小不一，此非本司所能掌控，亦無差別待遇，望周知。
9. 預訂機票請提供護照影本或正確英文名字，若未提供英文名字預訂機票，之後預定價格有所變動，乃因機票價格具有時效性，所有票價均隨時浮動，且航空公司規定時有更改，請知悉。
10. 在洽詢機位時僅能依照航空公司所給予的位子進行調整，且如為團體機位，無法保證親友將能坐在一起或皆有走道位，仍將盡最大協助，若無法滿足您的需求，敬請見諒。
11. 國外餐食口味與台灣較不同，口味偏重、多葷少菜，素食無法如同在台灣豐富且多變化，選擇性較低，再加上用餐文化不同，用餐時間較長，請理解。
12. 本行程之飯店及航空公司之確認，視當地節慶保有調整之權利，若遇商展或節慶，將會尋找同等級替代飯店及住宿點，敬請包涵。

行程/航班/飯店/餐食 皆以「行前說明會」所列資料為主。

因天候或其他因素，船公司有權更改行程，不事先告知，請理解。

13. 保險：受限於法規 投保 旅責險&旅平險必須是由台灣境內出發之行程，僅限旅客在國內時投保，如人在國外，保險公司將不予受理承保(恕不退費)。
14. 其它未盡事項請依照「郵輪旅遊定型化契約書」之相關條款規定。

### 變更及取消事項

1. 當您繳付訂金即表示旅遊契約產生效力，本公司將依各協力廠商之要求，為您預付此趟旅程的旅館、餐廳或機票等等費用。且將於行前說明會與您確認產品內容(包括行程內容、班機資訊與飯店房間等事項)。為保障您的權益，請詳細確認產品內容，如有任何疑慮建議與該團負責業務確認並留下紀錄，以免爭議發生。若您因故取消或於說明會後臨時要求調整產品內容導致產生額外費用，本公司將依「郵輪國外旅遊定型化契約書」，經本司估算已實付的費用，向您收取超支費用或退回剩餘訂金。
2. 歐洲河輪付款及取消條款：河輪航程的取消必須以【書面形式】提出，提出日期攸關訂單取消日，會影響取消罰款。因歐洲河輪船位預訂時，付款條件、取消、變更及退款等相關規定極為嚴格，請務必詳讀以下的付款與取消條款；就觀光局所規定之國外團體旅遊定型化契約中，第十三條有關《出發前旅客任意解除契約》之條規款定，雙方同意就本定型化契約第十三條(出發前旅客任意解除契約及其責任)之內容另簽立【河輪航程協議書】取代之並視為本定型化契約之一部；兩者解釋上如有衝突部分，均以簽訂「河輪航行特別協議書」為準。
3. 損害賠償計算基準：依「旅遊契約書」旅客於旅遊活動開始前解除契約者，應依旅行社提供之收據，繳交行政規費，並按下列情形賠償旅行社之損失：郵輪旅遊部分之違約金計算，按遊輪行程之訂位變更、取消及罰則之退費條件規定賠償
  - 1) 甲方於出發前 91 天以上取消者，沒收全額訂金。
  - 2) 甲方於出發前 90-71 天取消者，取消費為已支付訂金加全額船費之 25%。
  - 3) 甲方於出發前 70-32 天取消者，取消費為已支付訂金加全額船費之 50%
  - 4) 甲方於出發前 31 天(含 31 天內)取消者，取消費為全額團費之 100%。
4. 航空公司一經開立機票，即無法更改名單，依航空公司規定，旅客需付全額票款；旅客若因懷孕、生病、意外受傷等因素取消機票，航空公司亦無法退款。

### 其他說明

1. 為考量旅客自身旅遊安全並顧及同團其他團員旅遊權益，若有慢性疾病、過於年長以致行動不便，請主動告知，且需有家人或友人同行，方接受報名。如未告知身體特殊狀況以致無法成行或衍生其他問題，旅客需自行負責。
2. 為保障您的個人權益，護照頁數不足、效期不足(需六個月以上，以入境台灣之日期為基準)、過期者或護照污損「包含臟污、封面與內頁分離、局部破裂、蓋有非出入境之印章…等」、蓋有爭議國家之出入境章以及相貌與姓名變更與護照照片不符變更，旅客有義務自行檢查審核，上述說明如有疑問請來電諮詢。



2026

# 敬請期待★河輪之旅

☆ 六小河 → 歐洲浪漫花季之旅



☆ 隆河 → 南法香頌 普羅旺斯



☆ 斗羅河 → 浪漫微醺葡萄酒之鄉





翡翠  
假期